



**תנועת המושבים בישראל**  
שומרים על המרחב הכפרי. שלמות לאומית שהיא כמות.



# זכויות המגורים והתעסוקה החלופית במשק החקלאי

זכויות המגורים והתעסוקה  
החלופית במשק החקלאי  
החלטת מועצה 1591  
(1355, 1399, 1464, 1523)  
(1155, 979,



# ההסכמים הקיימים בנחלות

- הסכם משולש- ממ"י סוכנות  
והאגודה.
- הסכם דו צדדי – ממ"י והאגודה.
- הסכם חכירה ישיר- ממ"י  
והמתיישב.

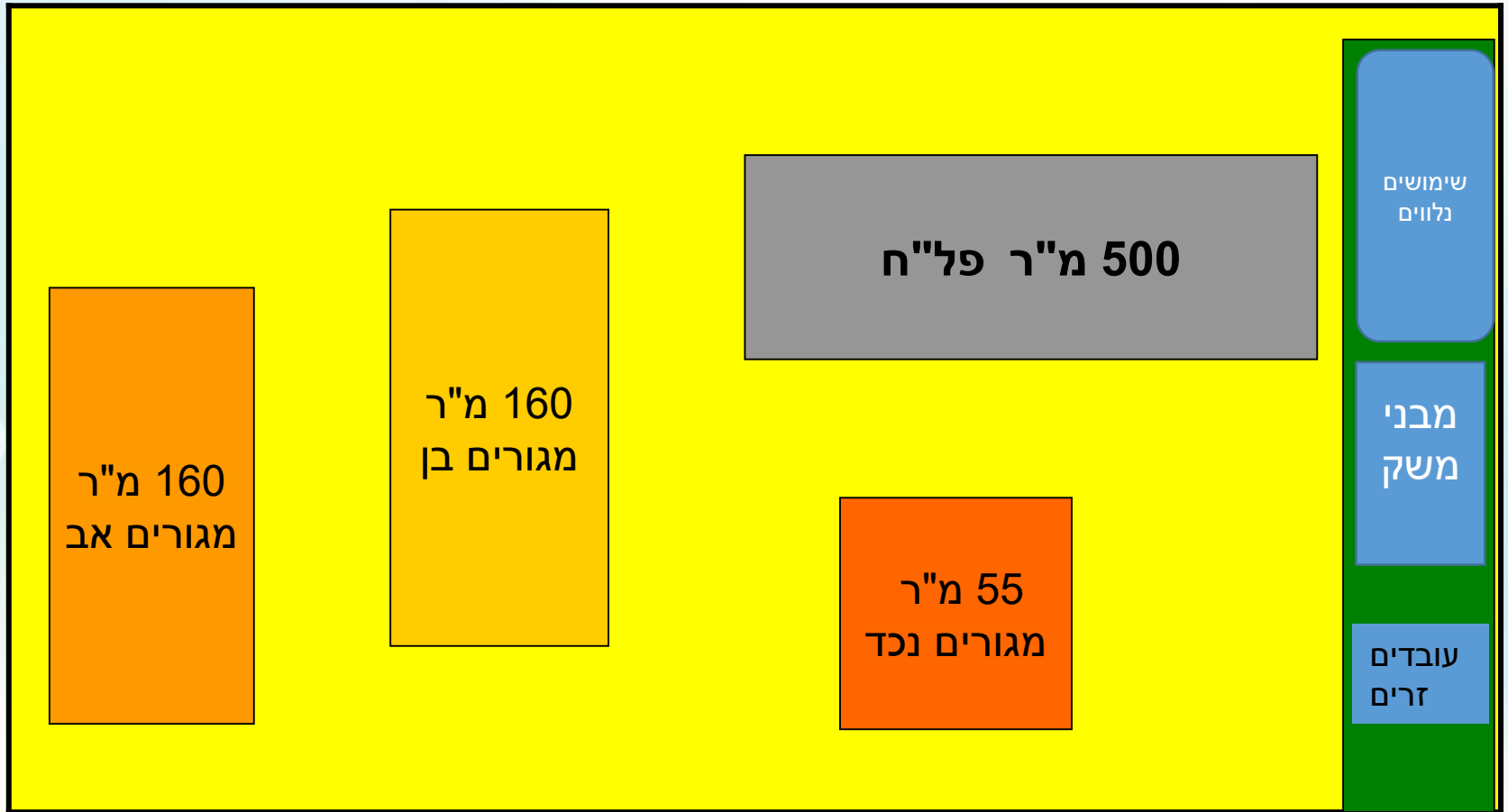


# החלטה 1311 ו 823 חוזה חכירה לדורות

- חוזה מתיישב – רמ"י על חלקה א' רישום בטאבו לארבע תקופות של 49 שנים.
- חוזה אגודה – רמ"י על חלקות ב' רישום בטאבו לארבע תקופות של 49 שנים.
- תנאי לחתימה על החוזים – תצ"ר, הסדרת שימושים חורגים.
- זכויות מגורים ותעסוקה החלופית קיימים בחוזה מתיישב



# המצב היום – החלטה 1252 של רמ"י



סה"כ 375 מ"מ למגורים – חייב להיות רצף בין דורי - 500 מטר פל"ח  
במרבית הנחלות זכויות הבניה למגורים על פי התב"ע 450 מ"ר



# התנאים לכניסה 1591

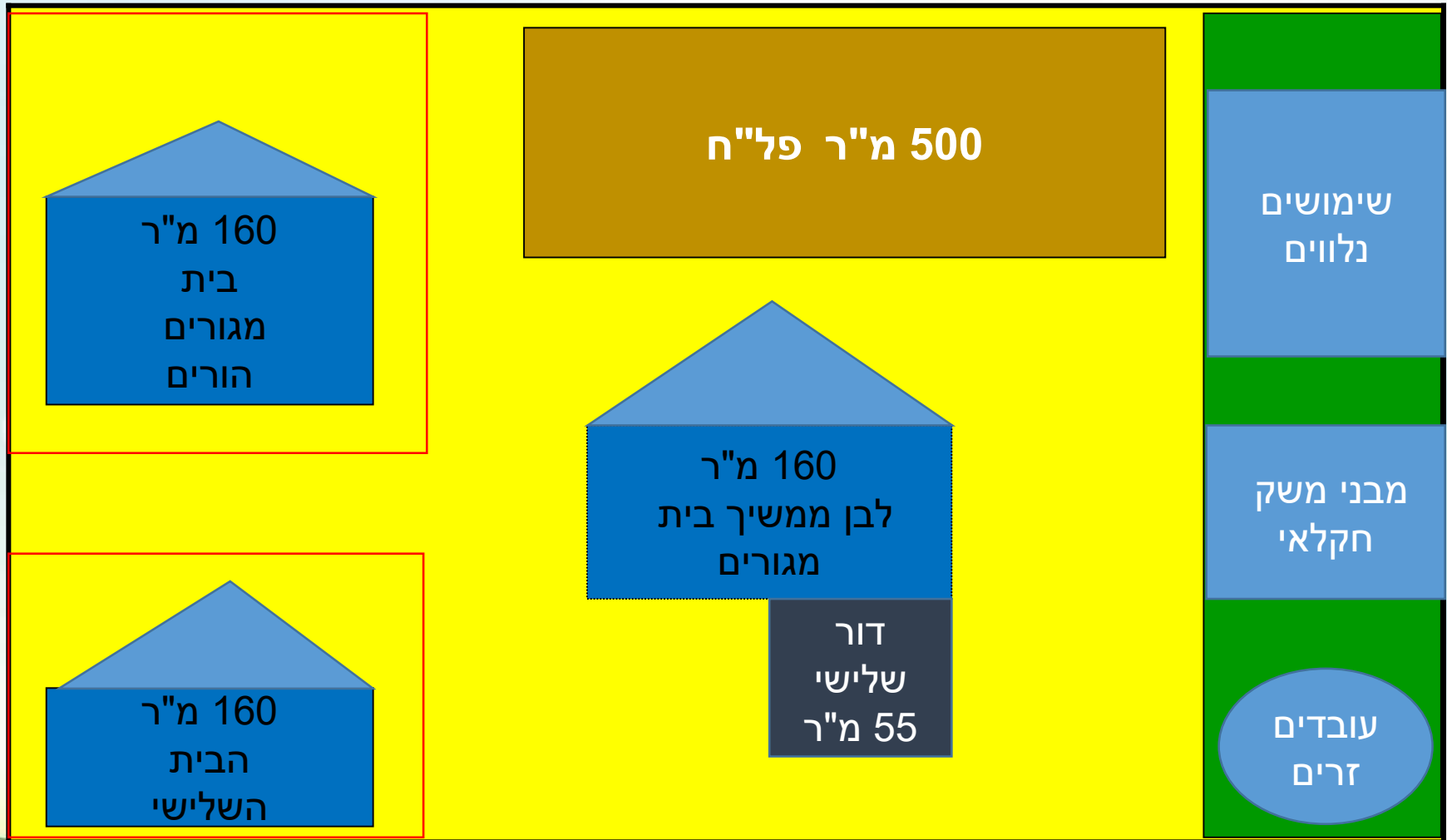
- קיימת תוכנית לצרכי רישום במקרה של העדר תצ"ר- הצגת הזמנת תצ"ר פרטנית, לחלופין קיומו של הליך להכנה תצ"ר.
- הסדרתם החוקית של כל השימושים בתחום הנחלה, לרבות תשלום דמי שימוש בגין תקופת העבר. בנוסף תשלום חובות של דמי חכירה.
- תשלום עלות ההיון שנקבעה בהחלטה

# עקרונות ההחלטה

- גודל חלקת המגורים עד 2.5 דונם
- עלות היוון חלקת המגורים 33%
- כניסה בתשלום על חשבון היוון של 3.75
- שינוי לעומת מצב קיים:
- חוזה חכירה חלקה א'
- שלושה וחצי בתים
- ביטול הרצף הבין דורי
- פיצול נחלה בתנאים חדשים



# המצב בעתיד – החלטה 1591 של רמ"י



סה"כ 375 מ"מ למגורים – ביטול הרצף הבין דורי - 500 פל"ח



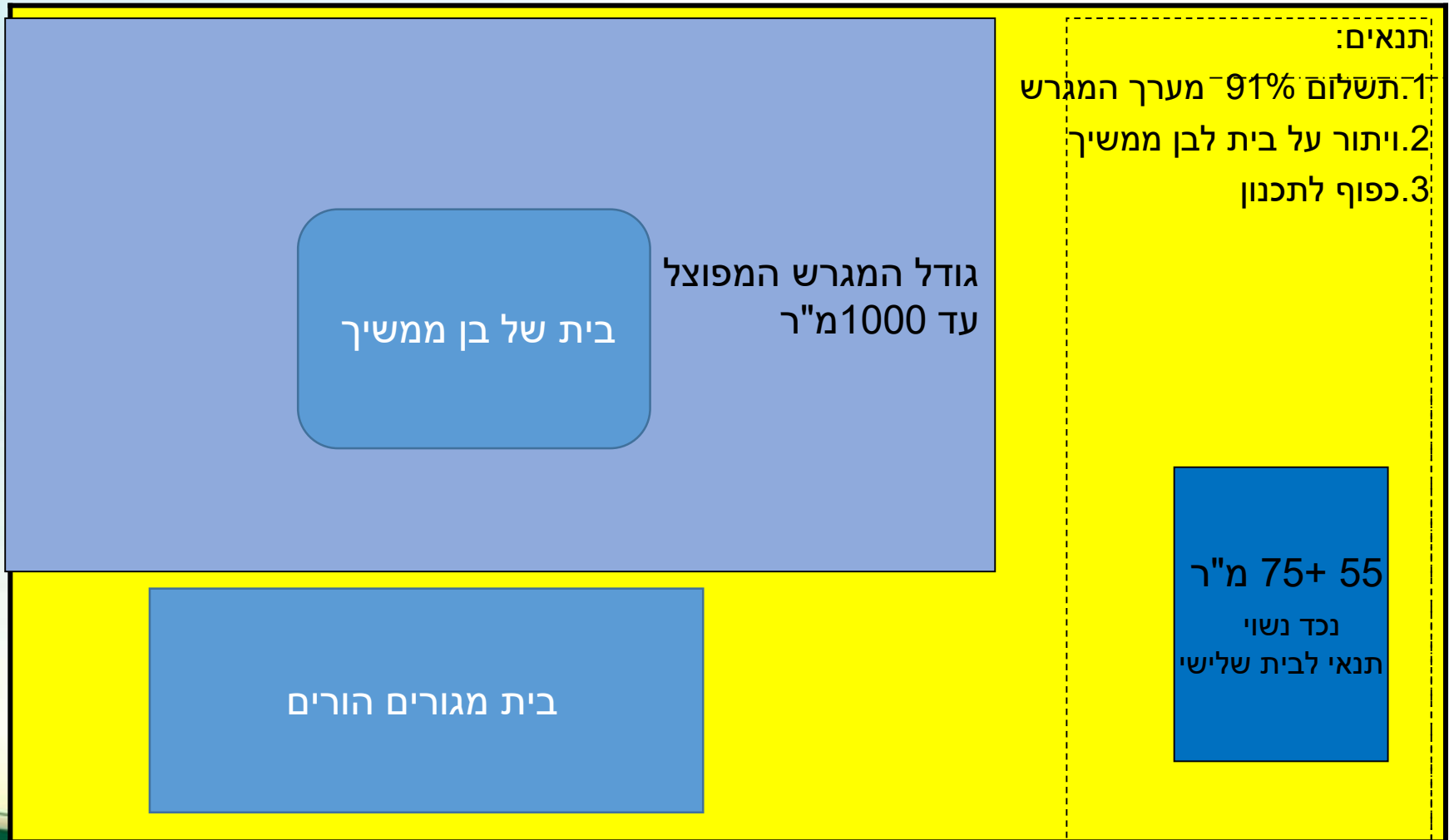
## תמונת מצב עדכנית

- הוקמו צוותים ייעודים במרחבים של רמ"י ליישום ההחלטה
- ניתן לגשת למרחב באופן פרטני זמן כניסה להחלטה מרגע הבקשה בין 6-12 חודשים
- המושבים מכינים תצ"ר ותב"ע חדשה הכוללת הגדלת זכויות בניה, בית שלישי, פיצול
- זכות ההתחשבות עבור פעולות שהתבצעו בנחלה מה 6/2011 זכאי בעל הנחלה לקיזוז הוגבלה עד 4/19



# פיצול נחלה – הוראת אגף 62

סה"כ 375 מ"מ למגורים – ביטול הרצף הבין דורי - 500 פל"ח



# פיצול נחלה – החלטה 1591

סה"כ 375 מ"מ למגורים – ביטול הרצף הבין דורי - 500 פל"ח

תנאים:

1. תשלום 3.75% בכניסה להחלטה

2. גודל מינמום לבתים

3. תשלום 33% מערך המגרש

4. כפוף לתכנון

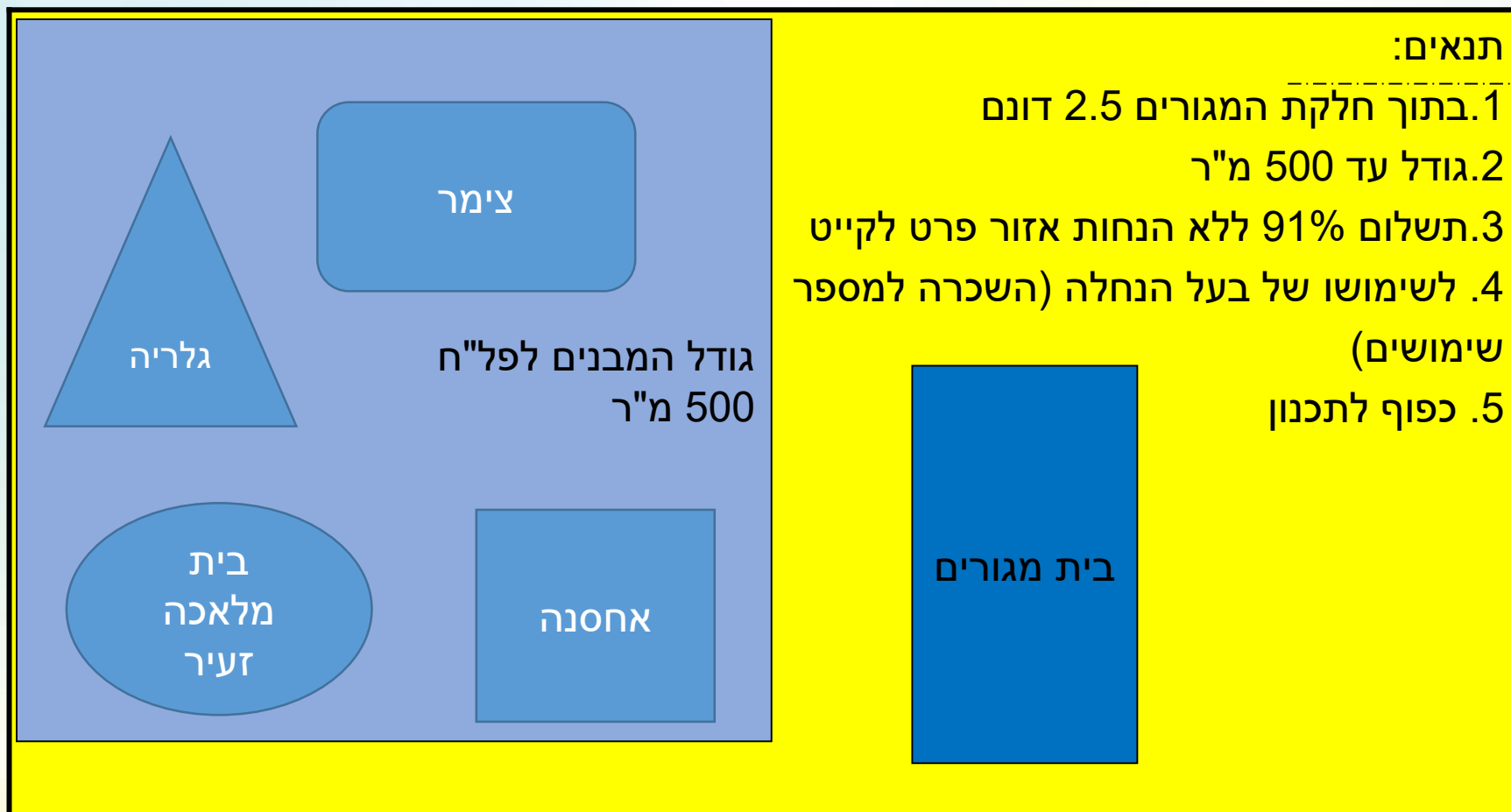
גודל המג  
500 מ"ר  
הבית המפוצל  
לפחות 160 מ"ר

בית מגורים  
לפחות 160 מ"ר

מ"ר  
בית שלישי

יחידת  
ההורים

# החלטה 1581 של רמ"י - פעילות לא חקלאית בנחלה



סה"כ 375 מ"מ למגורים – ביטול הרצף הבין דורי - 500 פל"ח